



**RISPETTA L'AMBIENTE
E SEPARA I RIFIUTI:
LA DIFFERENZA LA FAI TU**

Quando gettiamo un rifiuto a terra stiamo facendo un danno al futuro dei nostri figli. Con l'entrata in vigore della legge 28 dicembre 2015, n° 221 i piccoli gesti di inciviltà che riguardano l'abbandono dei piccoli rifiuti come cicche di sigarette e chewing gum vengono sanzionati.

INFO UTILI: per salvaguardare la conservazione e la salvaguardia delle proprietà tecniche e meccaniche dei sacchetti biodegradabili è necessario non sottoporre mai i sacchetti a fonti dirette di calore ed a raggi del sole.

ORARI DELL'ECOSPORTELLO DI VIA GARIBALDI - PINETO
Lun. - Mer. - Ven. dalle ore 9:00 alle ore 12:00
Mar. - Gio. dalle ore 16:30 alle ore 18:30
Sabato dalle ore 10:00 alle ore 12:00



Porta i contenitori e gli imballi in strada, davanti al tuo numero civico o al condominio, dalle ore 22:00 della sera precedente alle 06:00 del giorno di raccolta, poi rientra il contenitore.
IN OCCASIONE DELLE FESTIVITÀ SI INVITA LA CITTADINANZA AD ESPORRE IL RIFIUTO ENTRO LE ORE 24 DEL GIORNO PRECEDENTE A QUELLO IN CUI È SEGNATA L'ATTIVITÀ DI RACCOLTA

CHIAMA IL NUMERO VERDE 800 926 400 PER PRENOTARE:

- RITIRO DEI RIFIUTI INGOMBRANTI E RAEE** (rifiuti di apparecchiature elettriche ed elettroniche): bancali di legno, computer e schermi, condizionatori d'aria, frigoriferi e congelatori, lavastoviglie e lavatrici, mobili, rottami metallici, televisori, divani. La richiesta dell'utenza per singolo ritiro, non potrà eccedere il numero max di 5 pezzi (equivalente di 2,5 metri cubi)
- RITIRO DEL VERDE** (piccoli rami e sfalci erba di giardino): fascine da max kg. 15 kg legate con lo spago posizionate da parte dell'utenza sul suolo pubblico di fronte il numero civico su strade accessibili ai mezzi

I servizi a prenotazione (ingombranti e verde) avranno cadenza settimanale, ma la raccolta avverrà solo previa prenotazione al numero verde. Ogni utenza avrà la possibilità di prenotare tale servizio una volta ogni 30 giorni. I rifiuti per cui si effettua la prenotazione del ritiro vanno posizionati da parte dell'utenza sul suolo pubblico di fronte al numero civico su strade accessibili ai mezzi.

Numero Verde **800 926 400**
SE HAI BISOGNO DI ULTERIORI INFORMAZIONI CHIAMA IL NUMERO VERDE NEI SEGUENTI ORARI: GIORNI FERIALE: 8:30 - 13:00 / 13:30 - 17:00



ECO CENTRO

Dalle nostre parti l'ambiente è di casa.

ECOCENTRO
Pineto

L'Ecocentro: funzionalità, tecnologia, innovazione e scuola ambientale.

Come utilizzare l'ecocentro. Al momento del conferimento seguire scrupolosamente le indicazioni degli operatori. I materiali devono essere portati all'Ecocentro già differenziati. È VIETATO l'abbandono dei rifiuti fuori dell'Ecocentro, il conferimento da parte di utenti non autorizzati, lo scarico di rifiuti non previsti, il danneggiamento e l'uso scorretto delle attrezzature. Orari di apertura al pubblico: Giorni feriali 07:00 - 13:00. L'ECOCENTRO è situato in Via degli Elettrecisti, Zona Ind.le Scerne di Pineto (TE)

Se sei un utente domestico, utilizza il Centro di Raccolta in Via degli Elettrecisti presso la zona ind.le di Scerne per conferire autonomamente i rifiuti, seguendo le indicazioni dell'operatore addetto. Puoi conferire carta e imballaggi in cartone, imballaggi in plastica, imballaggi in metallo, vetro, legno, sfalci di potature e ramaglie, oli e grassi vegetali, frazione organica, pile e accumulatori, farmaci, "T" e/o "F", lampade e tubi catodici, rifiuti elettridi ed elettronici, ingombranti e beni durevoli, piccole quantità di materiali inerti.



UN SALUTO DALL'AMMINISTRAZIONE COMUNALE DI PINETO

Il Comune di Pineto va tutelato e amato ogni giorno, tutti noi abbiamo il dovere di curare l'ambiente e il territorio perché esso è un bene comune.

La raccolta differenziata è un impegno collettivo, uno strumento per la salvaguardia ambientale del nostro Comune. I Rifiuti possono avere una seconda vita se ben differenziati e separati; non andranno in discarica, ma verranno trasformati in altra carta, plastica, alluminio, vetro, compost ecc. L'Ecocalendario è lo strumento dato a noi cittadini per partecipare alla salvaguardia dell'Ambiente e dell'intero territorio di Pineto.

Assessore all'Ambiente
Giuseppe Cantoro



Città di Pineto
Comune operatore di pace



EMAS
GRUPPO AMBIENTALE VERIFICATO



Certifiuro
Sistema di Gestione e Servizi Ambientali
SISTEMA DI GESTIONE QUALITÀ
SISTEMA DI GESTIONE AMBIENTALE
SISTEMA DI GESTIONE SICUREZZA
SISTEMA DI GESTIONE SALUTE E BENESSERE

	BASSA STAGIONE DAL 16/09 AL 14/06						ALTA STAGIONE DAL 15/06 AL 15/09					
CALENDARIO	LUN	MAR	MER	GIO	VEN	SAB	LUN	MAR	MER	GIO	VEN	SAB
ORGANICO	●	○	○	○	○	○	●	○	○	○	○	○
SECCO RESIDUO	○	○	○	○	○	○	○	○	○	○	○	○
CARTA-CARTONE	○	○	○	○	○	○	○	○	○	○	○	○
PLASTICA - METALLI	○	○	○	○	○	○	○	○	○	○	○	○
VETRO	○	○	○	○	○	○	○	○	○	○	○	○

VETRO
1 ritiro al mese nella bassa stagione
2 ritiri al mese nell'alta stagione



CENTRO DI FORMAZIONE E SCUOLA AMBIENTALE
Spazio dedicato alla conoscenza e alla sensibilizzazione circa le buone pratiche del riutilizzo.

PINUCCIO E PINUCCIA SONO STATI CREATI DALLA IV A DI BORGO SANTA MARIA



SCARICA GRATUITAMENTE DA APP STORE O GOOGLE PLAY
LA NUOVA APP "AMBIENTE"
E SCOPRI TUTTI I SERVIZI
IL RITIRO DEGLI RIFIUTI



Città di Pineto
Comune operatore di pace

NUMERO 1
EDIZIONE LIMITATA DA COLLEZIONE

PINUCCIO & PINUCCIA

CONCORSO PINETO ECO-YOUNG
IDEA GRAFICA REALIZZATA DALLA
4ª ELEMENTARE BORGO SANTA MARIA - ANNO 2024

I NUOVI ECOEROI DELL'AMBIENTE

ECO CALENDARIO 2024-25 PINETO ZONA CENTRO





RIFIUTO ORGANICO

I rifiuti organici sono gli avanzi di cibo.
Alimenti deteriorati e avanzati in genere - Briciole - Bucce - Bustine del the - Caffè - Capelli - Carta da cucina - Cenere - Fiori - Foglie - Gusci - Lische - Noccioli - Ossi - Pelli e piume - Semi - Tappi di sughero - Torsoli - Tovaglioli di carta.
Non mettere nell'Organico le vaschette e i vasetti di plastica, i barattoli di vetro e metallo.



SECCO RESIDUO

Accendini - Bastoncini nettaree - Bigiotteria - Carta composta (es. carbone) - Ceramica (piatti) - Compact disk - Gomma - Ghiaietta del gatto - Giocattoli - Lamette - Lampadine - Lumini - Mozziconi - Musicassette - Nastro adesivo - Pannolini - Pellicole fotografiche - Penne - Polvere - posate in plastica.
Cerca di ridurne i quantitativi, differenzia meglio e utilizza sempre più materiale riciclabile. I rifiuti non riciclabili si buttano nell'indifferenziato. I rifiuti non riciclabili puoi buttarli anche con le buste della spesa.



CARTA

Cartoncino - Contenitori in Tetra-Pak - Fogli - Giornali - Libri - Quaderni - Riviste - Scatole e scatolette.
Ricorda di piegare o spezzare le scatole in modo da non essere ingombranti. Non mettere nella Carta e Cartone la carta oleata e plastificata, la carta carbone, la carta vetrata. La carta contaminata da alimenti va buttata nell'Organico.



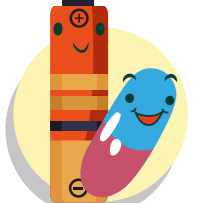
VETRO

Barattoli - Bicchieri - Bottiglie - Flaconi.
Ricorda di separare bottiglie e vasetti dai loro tappi e coperchi.



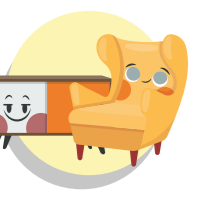
PLASTICA E METALLI

Barattoli - Bottiglie - Flaconi - Pellicole - Piatti e bicchieri usa e getta - Sacchetti - Vaschette - Vasetti - Vaschette in polistirolo - Imballaggi in polistirolo - Appendiabiti.
Ferro (piccoli pezzi) - Lattine - Pentolame - Posate metalliche - Scatolette - Vaschette.
Ricorda che prima di buttare le bottiglie i barattoli le scatolette e le lattine, vuotali bene e comprimili.
Nella plastica metti anche i piatti e i bicchieri in plastica.



RIFIUTI PERICOLOSI: CONSEGNA PRESSO I RIVENDITORI.

Pile esauste: sono le pile (torcia, mezza torcia, stilo, mini stilo...). Le pile esauste si buttano nei piccoli contenitori che trovi presso le rivendite, le scuole e i diversi edifici pubblici.
Farmaci scaduti: sono quelli scaduti e i contenitori a loro diretto contatto. I farmaci scaduti si buttano nei contenitori che trovi presso le farmacie e i centri sanitari.
T&F (Tossico e infiammabili): sono i contenitori di vernici, diluenti, insetticidi, etc. I contenitori che riportano i simboli di Tossico e/o Infiammabili si buttano presso le stesse rivendite.



INGOMBRANTI

Apparecchi elettronici (TV, PC, FAX...) - Batterie per auto - Cavi elettrici - Divani - Lavatrici - Materassi - Mobili - Pneumatici (senza cerchi) Reti metalliche - Rubinetteria - Telefoni (cellulari e non) - Utensili elettrici Vasi e vasetti in ceramica.
Possono essere ritirati prenotando il ritiro al numero verde 800 926 400
Possono essere conferiti direttamente presso l'eco-centro presso cui è possibile conferire qualsiasi tipologia di rifiuto.



RICORDATI CHE I RIFIUTI SI METTONO A BORDO STRADA, NEI LORO CONTENITORI, DALLE ORE 22:00 DELLA SERA ALLE ORE 06:00 DEL GIORNO DI RACCOLTA.

SETTEMBRE 2024	OTTOBRE 2024	NOVEMBRE 2024	DICEMBRE 2024	GENNAIO 2025	FEBBRAIO 2025	MARZO 2025	APRILE 2025	MAGGIO 2025	GIUGNO 2025	LUGLIO 2025	AGOSTO 2025
1 D	1 M	1 V	1 D	1 M	1 S	1 S	1 M	1 G	1 D	1 M	1 V
2 L	2 M	2 S	2 L	2 G	2 D	2 D	2 M	2 V	2 L	2 M	2 S
3 M	3 G	3 D	3 M	3 V	3 L	3 L	3 G	3 S	3 M	3 G	3 D
4 M	4 V	4 L	4 M	4 S	4 M	4 M	4 V	4 D	4 M	4 V	4 L
5 G	5 S	5 M	5 G	5 D	5 M	5 M	5 S	5 L	5 G	5 S	5 M
6 V	6 D	6 M	6 V	6 L	6 G	6 G	6 D	6 M	6 V	6 D	6 M
7 S	7 L	7 G	7 S	7 M	7 V	7 V	7 L	7 M	7 S	7 L	7 G
8 D	8 M	8 V	8 D	8 M	8 S	8 S	8 M	8 G	8 D	8 M	8 V
9 L	9 M	9 S	9 L	9 G	9 D	9 D	9 M	9 V	9 L	9 M	9 S
10 M	10 G	10 D	10 M	10 V	10 L	10 L	10 G	10 S	10 M	10 G	10 D
11 M	11 V	11 L	11 M	11 S	11 M	11 M	11 V	11 D	11 M	11 V	11 L
12 G	12 S	12 M	12 G	12 D	12 M	12 M	12 S	12 L	12 G	12 S	12 M
13 V	13 D	13 M	13 V	13 L	13 G	13 G	13 D	13 M	13 V	13 D	13 M
14 S	14 L	14 G	14 S	14 M	14 V	14 V	14 L	14 M	14 S	14 L	14 G
15 D	15 M	15 V	15 D	15 M	15 S	15 S	15 M	15 G	15 D	15 M	15 V
16 L	16 M	16 S	16 L	16 G	16 D	16 D	16 M	16 V	16 L	16 M	16 S
17 M	17 G	17 D	17 M	17 V	17 L	17 L	17 G	17 S	17 M	17 G	17 D
18 M	18 V	18 L	18 M	18 S	18 M	18 M	18 V	18 D	18 M	18 V	18 L
19 G	19 S	19 M	19 G	19 D	19 M	19 M	19 S	19 L	19 G	19 S	19 M
20 V	20 D	20 M	20 V	20 L	20 G	20 G	20 D	20 M	20 V	20 D	20 M
21 S	21 L	21 G	21 S	21 M	21 V	21 V	21 L	21 M	21 S	21 L	21 G
22 D	22 M	22 V	22 D	22 M	22 S	22 S	22 M	22 G	22 D	22 M	22 V
23 L	23 M	23 S	23 L	23 G	23 D	23 D	23 M	23 V	23 L	23 M	23 S
24 M	24 G	24 D	24 M	24 V	24 L	24 L	24 G	24 S	24 M	24 G	24 D
25 M	25 V	25 L	25 M	25 S	25 M	25 M	25 V	25 D	25 M	25 V	25 L
26 G	26 S	26 M	26 G	26 D	26 M	26 M	26 S	26 L	26 G	26 S	26 M
27 V	27 D	27 M	27 V	27 L	27 G	27 G	27 D	27 M	27 V	27 D	27 M
28 S	28 L	28 G	28 S	28 M	28 V	28 V	28 L	28 M	28 S	28 L	28 G
29 D	29 M	29 V	29 D	29 M		29 S	29 M	29 G	29 D	29 M	29 V
30 L	30 M	30 S	30 L	30 G		30 D	30 M	30 V	30 L	30 M	30 S
	31 G		31 M	31 V		31 L		31 S		31 G	31 D